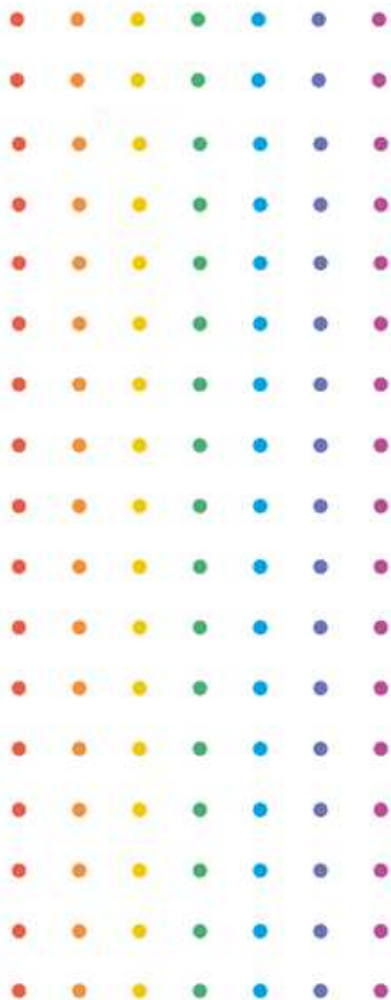




**Proahorro**

ADMINISTRADORA DE ACTIVOS S.A.

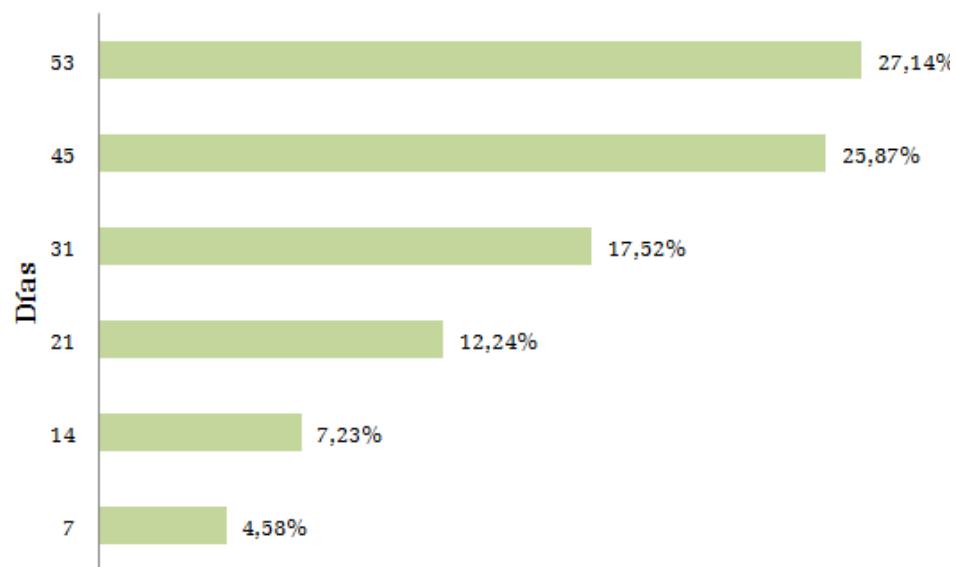


# 1810 Ahorro

Informe RG 757  
Proahorro S.A.  
Trimestre  
Abril-Junio 2019

## Riesgo de Liquidez

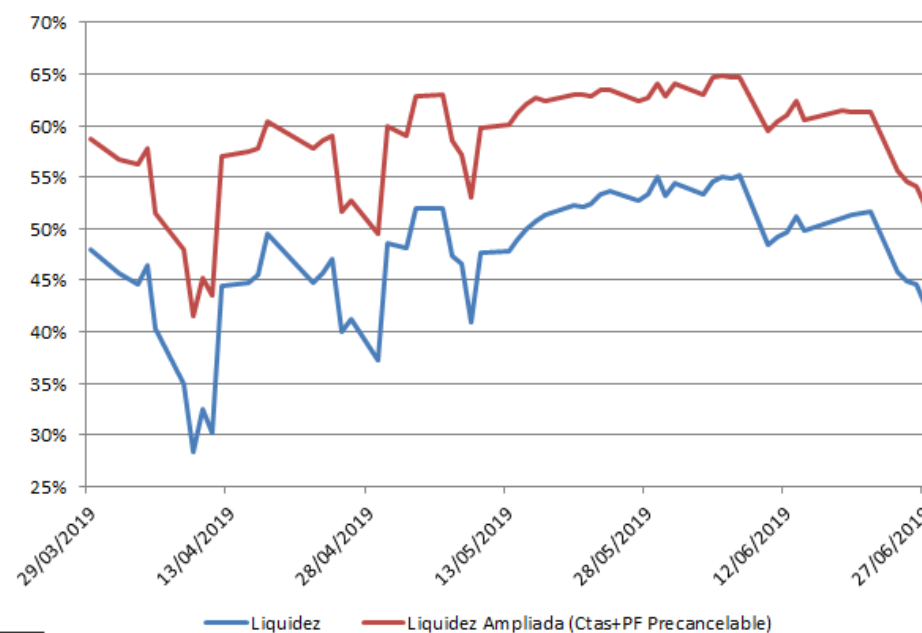
### Caída de Plazos Fijos (% s/PN)



\*Cartera al 28/06/2019

Máximos Rescates	
1 día	-13,60%
5 días	-18,68%
10 días	-20,41%

### Evolución Liquidez



**El mínimo de liquidez ampliada en el periodo, al menos duplicó el máximo porcentaje de rescates consecutivos.**

## Riesgo de Concentración

### Principales 10 cuotapartistas

Nro	Participación
1	5,26%
2	2,37%
3	2,33%
4	2,05%
5	2,02%
6	1,98%
7	1,62%
8	1,34%
9	1,33%
10	1,32%

### Dispersión

Nro	Participación
1ros 10	21,63%
1ros 20	31,43%
1ros 30	38,12%
1ros 40	43,13%
1ros 50	47,32%

### Grupos económicos

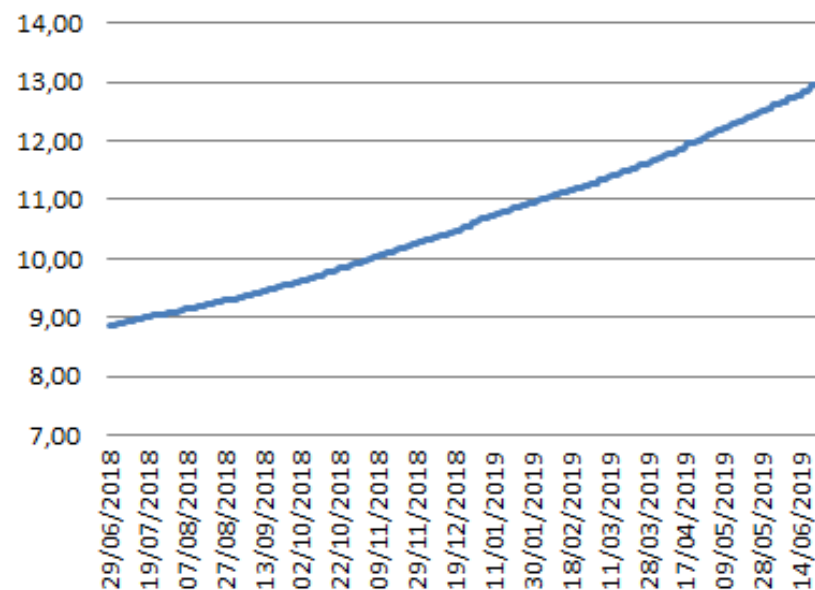
Cantidad	% participación s/PN
4	2,29%

## Riesgo de Mercado

### Evolución del fondo

	1 Mes	3 Meses	6 Meses	9 Meses	1 Año
Rendimiento	42,70%	47,48%	46,34%	47,72%	46,85%
Volatilidad	0,52%	0,91%	1,29%	1,50%	1,64%
Var. PN	-10,65%	4,82%	84,07%	109,51%	231,28%

### Evolución cuotaparte



**El FCI no posee en su cartera una cantidad representativa de activos a mercado (2,1% sobre PN)**

## Riesgo de Crédito

### Calidad crediticia de la cartera

Calificadora	Calificación	% s/PN
Fix	AA (arg)	30,4%
	AAA (arg)	13,7%
	A + (arg)	12,2%
	AA + (arg)	1,4%
Moody's	A 1-.ar	29,3%
	Aaaa.ar	2,6%

### Datos al 28/06/2019:

Calificación del FCI 1810  
Ahorro (Untref): "Aarf"  
Patrimonio: \$5.833.503.069  
Duration: 21 días.