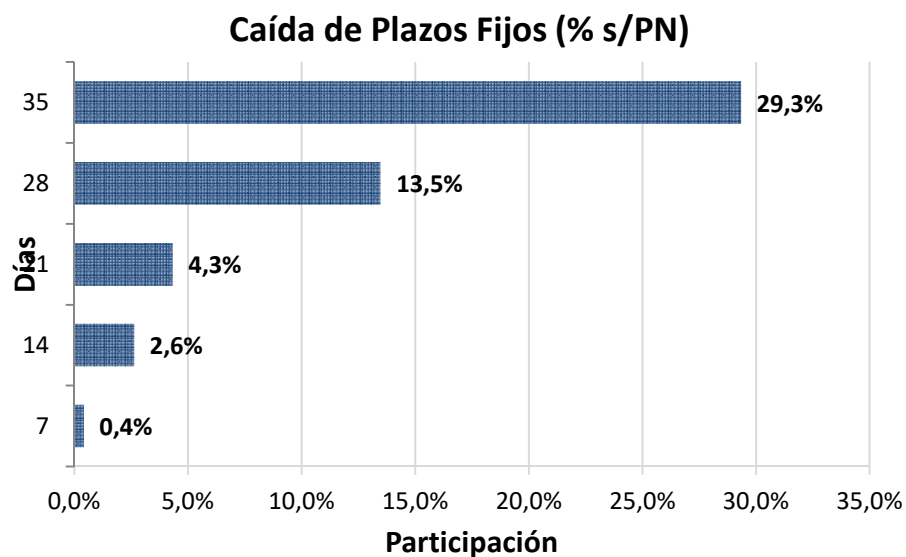




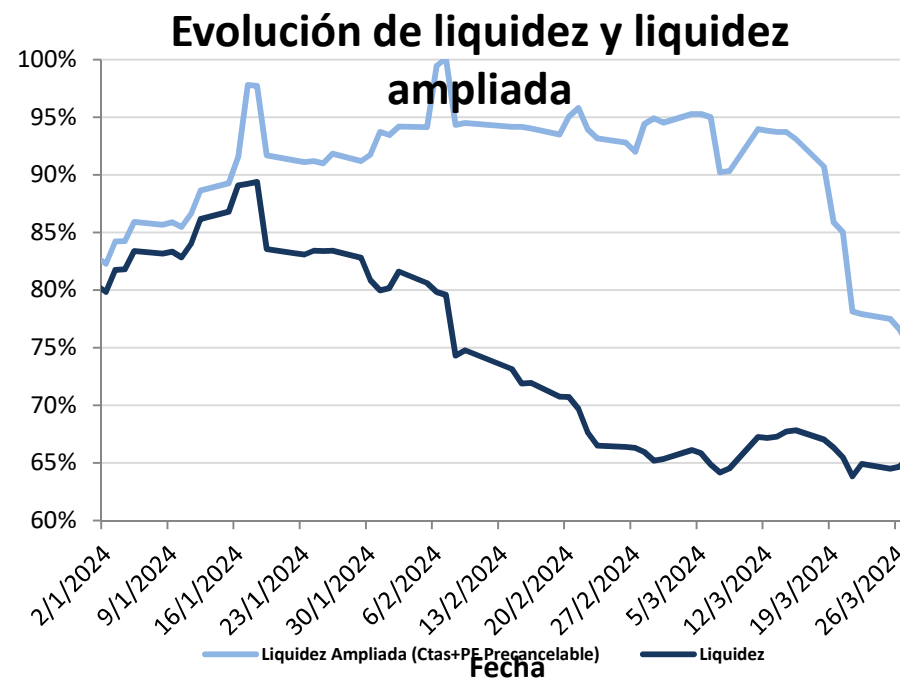
1810 Ahorro

Informe RG 757
Proahorro S.A.
Trimestre
Enero – Marzo 2024

Riesgo de Liquidez



Máximos Rescates	
1 día	-3,53%
5 días	-5,59%
10 días	-4,09%



* Cartera al 27/03/2024

Riesgo de Concentración

Principales 10 cuotapartistas

Posición	Participación
1	2,12%
2	1,21%
3	0,94%
4	0,90%
5	0,89%
6	0,68%
7	0,62%
8	0,55%
9	0,51%
10	0,50%

Dispersión

Posición	Participación
1ros 10	8,91%
1ros 20	13,16%
1ros 30	16,35%
1ros 40	18,94%
1ros 50	21,24%

Grupos económicos

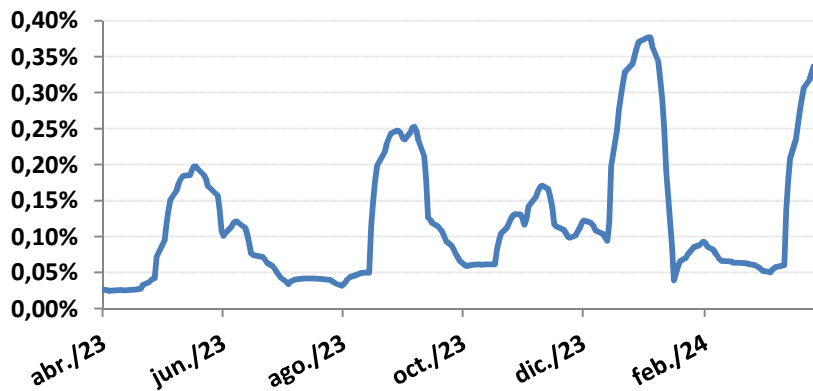
Cantidad	Participación s/ PN
50	20,14%

Concentración de G.E.	
Posición	Participación s/ PN
1ros 10	8,96%
1ros 20	13,22%
1ros 30	16,51%

Riesgo de Mercado

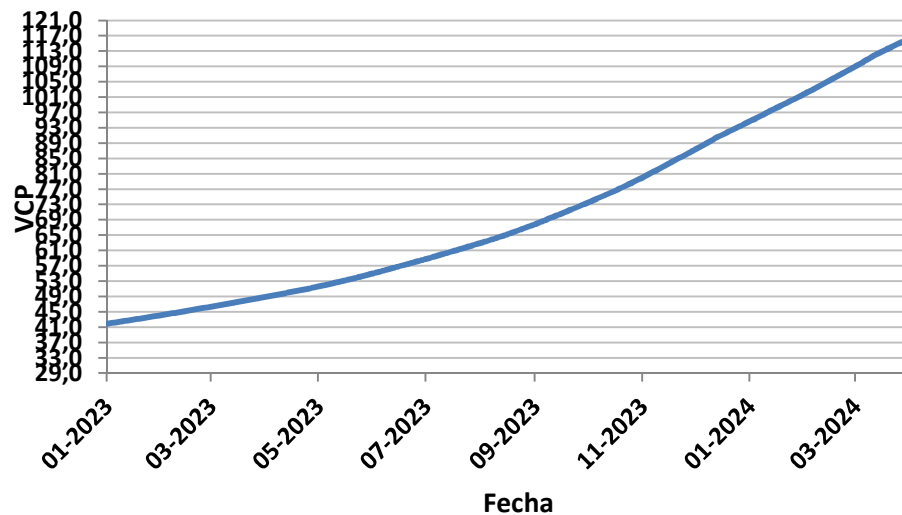
	Plazo				
	1 mes	3 meses	6 meses	9 meses	12 meses
RENDIMIENTO DIRECTO	6,75%	23,25%	59,01%	97,96%	137,91%
VOLATILIDAD	0,33%	0,25%	0,46%	0,43%	0,53%
Var. PN	11,26%	54,05%	125,68%	246,35%	354,75%

Volatilidad diaria



El cálculo de volatilidad se realiza considerando variaciones de días hábiles.

Evolución del Valor Cuotaparte



El FCI no posee en su cartera activos a mercado .

Riesgo de Crédito

Calidad crediticia de la cartera

Calificadora	Calificación	% sobre PN
FIX SCR	AAA	24,2%
	AA+	20,8%
	AA	16,6%
	A+	14,3%
	AA-	20,8%

Datos al 31/03/2023:

Calificación del FCI 1810 Ahorro (UnTreF): AA(rf)

Patrimonio: \$ 631.307.492.690

Duration: 13 días.